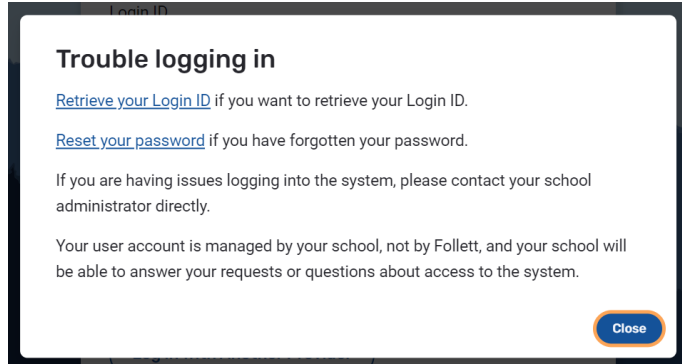


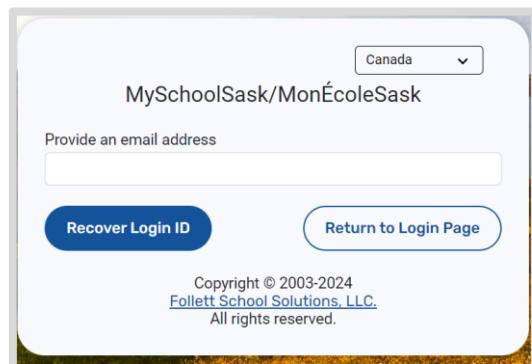
## MSS Student Portal Account Login Issues

Kung ikaw ay nahihirapan sa iyong MSS account, maari mo makuha ang iyong Login ID at i-reset ang iyong password sa pamamagitan ng pagpili sa “Trouble logging in?” link. Ang link na ito ay nag bibigay ng dalawang self-serve opsyon: Ang una ay “Retrieve your Login ID” at ang pangalawa ay “Reset your password”. Tukuyin kung anong opsyon ang na aangkop para sa iyo at sundin ang mga hakbang sa ibaba.



### Retrieve your Login ID

Kapag ang iyong pinili at “Retrieve your Login ID”, kailangan mo ibigay ang iyong email address, pagkatapos ay piliin ang “Recover Login ID”. Ang email address na iyong ibinigay ay kailangan tumugma sa iyong LCSD email address. Kung tama ang impormasyon na ito, ikaw ay makakatanggap ng email mula sa ‘noreply@pd.myschoolsask.com’ na nag lalaman ng iyong Login ID. Gamitin ang Login ID na ito upang makapasok sa MSS.



Ang email na iyong matatanggap ay katulad sa mga sumusunod na hamlimbawa na ipinakikita sa asul na font. Kung hindi nakatanggap ng email, tingnan ang iyong Junk at Spam folders.

**From:** noreply@pd.myschoolsask.com

**Date:** Thu, Feb 13, 2025 at 1:27 PM

**Subject:** Login Retrieve Request

**To:** {your email address}

Last name, First Name will display here,

Hello,

This email has been sent because a request to retrieve your login ID has been made on 02/13/2025 at 14:26:57. Any login IDs associated with your email address are shown below.

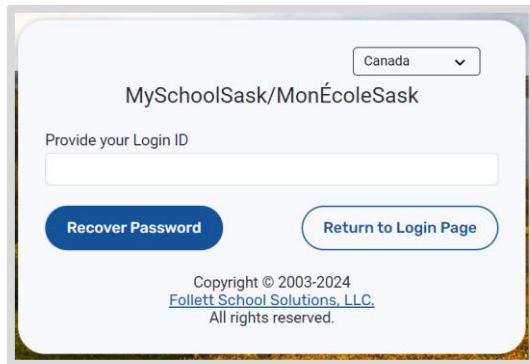
Login ID:  
{your Login ID}

If you did not authorize this action, please contact your school office.

Sincerely,  
MySchoolSask/MonÉcoleSask

### Reset your password

Kapag ang iyong pinili ay “Reset your password”, kailangan mo ibigay ang iyong Login ID, pagkatapos ay piliin ang “Recover Password”. Makatatanggap ka ng email mula sa ‘noreply@pd.myschoolsask.com’ na naglalaman ng pansamantalang password katulad ng asul na halimbawa ng email na makikita sa ibaba. Piliin ang “Reset Password” link sa email upang ma i-reset ang iyong password. Kung hindi nakatanggap ng email, tingnan ang iyong Junk at Spam folders.

The image shows a web form for password recovery. At the top right, there is a dropdown menu set to "Canada". Below that is the text "MySchoolSask/MonÉcoleSask". A label "Provide your Login ID" is positioned above a text input field. Below the input field are two buttons: "Recover Password" (a dark blue button) and "Return to Login Page" (a light blue button). At the bottom, there is a copyright notice: "Copyright © 2003-2024 Follett School Solutions, LLC. All rights reserved."

From: **MySchoolSask/MonÉcoleSask** <noreply@pd.myschoolsask.com>

Date: Thu, Feb 13, 2025 at 1:31 PM

Subject: Password Reset Request

To: {your email address}

Hello,

This email has been sent because a request to reset your password has been made on 02/13/2025 at 14:31:18.

If it was you, then you can reset the password by clicking here: [Reset password](#)

If you did not authorize this action, please contact your school office.

Sincerely,  
MySchoolSask/MonÉcoleSask

Kung patuloy ka makaranas ng isyu sa pag reset ng iyong password, ma-aari ka makipag ugnayan sa opisina ng paaralan para sa karagdagang pag sisiyasat at suporta.

## **Security Compliance**

Mahalaga na pamahalaanan mo ang iyong MSS account katulad ng ibang account na mayroon ka, katulad na lamang ng iyong LCSD network at Google accounts. Itabi ng mabuti ang Login ID at password at siguraduhin na ikaw lamang ang nakaka alam ng impormasyon na ito. Huwag ito ibabahagi sa iba.